

Bürgerwindpark Bernhardswinden



Dienstag, 17.12.2013

Informationsveranstaltung zur Beteiligungsmöglichkeit der Bürger als Kommanditisten am Bürgerwindpark Bernhardwinden GmbH & Co KG

In den letzten Jahrzehnten hat die technische Entwicklung von Windenergieanlagen rasante Fortschritte gemacht. Insbesondere durch die Realisierung als Bürgerwindparks hat die Nutzung der Windenergie in Deutschland neue Impulse erhalten.

Die zugrunde liegende Idee eines Bürgerwindparks

Warum auswärtigen Investoren die Standorte überlassen, wenn Bürger und Gemeinde über die Gründung einer entsprechenden Beteiligungsgesellschaft in Eigenregie lukrative Windkraftwerke errichten und betreiben können? Bei einem Bürgerwindpark **gehören die Windkraftanlagen den Bürgern vor Ort** und damit auch die **Einnahmen** aus dem Betrieb und dem Verkauf des erzeugten Stroms. Sowohl für Kommunen, für Flächenbesitzer als auch für jeden Bürger bietet Bürgerwindenergie so Möglichkeiten, die Erzeugung von sauberer Windenergie in Deutschland voranzutreiben und wirtschaftlich davon zu profitieren.

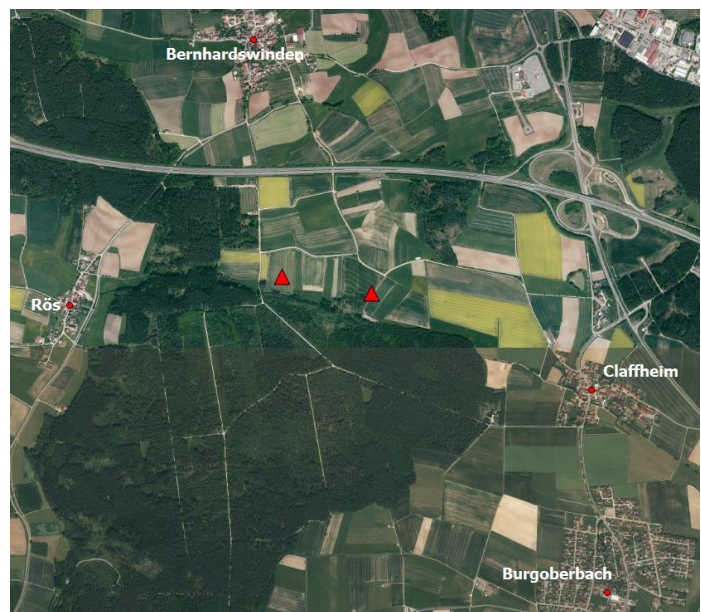
Sichere Investition in saubere Energie. Das Erneuerbare-Energien-Gesetz (EEG) bietet die Möglichkeiten, die Energieversorgung zu dezentralisieren und – wie im Falle der Windenergie – den Bürger von der Erzeugung sauberen Stroms auch wirtschaftlich direkt profitieren zu lassen.

Zum jetzigen Stand ist eine Investition in Windenergie dank des Erneuerbare-Energien-Gesetzes eine **zukunftsichere Geldanlage**. Denn der lokale Energieversorger muss den durch Windenergieanlagen erzeugten Strom entsprechend den Bestimmungen des EEG abnehmen und auf 20 Jahre zu einem garantierten Festpreis vergüten. Zukünftige Änderungen der politischen Rahmenbedingungen sind zwar nicht auszuschließen, doch es ist nicht davon auszugehen, dass sich dadurch existenzielle Risiken ergeben können. Ein Beispiel hierfür ist die Direktvermarktung, die laut Koalitionsvertrag in Zukunft verpflichtend sein soll. Der Strom unserer Bürgerwindanlagen wird bereits seit 2012 durch die N-ergie (Nürnberg) an der Leipziger Strombörse direktvermarktet – zu Preisen über dem EEG-Tarif. Selbst ohne garantierte Einspeisevergütung wären Windenergieanlagen auch künftig wirtschaftlich betreibbar, da der Strompreis sowohl für die Industrie als auch für private Haushalte merklich über dem garantierten EEG-Tarif liegt.

Die Beteiligung an einer lokalen oder regionalen Betreibergesellschaft für Bürgerwindenergie ist so eine langfristig sichere Geldanlage in Windenergie. Darüber hinaus bringt sie Unabhängigkeit und Versorgungssicherheit, schafft Arbeitsplätze und fördert den Klimaschutz.

Stand Bürgerwindpark Bernhardwinden:

Die Stadt Ansbach hat einen Bau von Windkraftanlagen an den dargestellten Standorten genehmigt. Es sind 2 Anlagen des deutschen Herstellers Nordex vom Typ N117 mit einer Nennleistung von je 2,4 MW geplant. Die WKAs sind mit einer Nabenhöhe von 120m und einem Rotordurchmesser von 117m für Schwachwindstandorte prädestiniert.



Vereinfachte Prognoserechnung für den Bürgerwindpark Bernhardswinden

(Hinweis: Im Folgenden handelt es sich um eine vereinfachte Beispielrechnung, in der viele Positionen aus Gründen der Übersichtlichkeit zusammengefasst sind!)



Ertrag		Investition				Beispiel Beteiligung:				
Jahresertrag:	12.122.000 kWh	Investitionskosten	8.500.000 €	(ohne steuerliche Betrachtung)						
Abschlag:	12%	Eigenkapital	40%	Beteiligung						
Vergütung (Inbetriebnahme 2014)	9,13 ct /kWh	Fremdkapital	60%	Anteil						
Erlös pro Jahr	973.930 €	Zins	3,50%	10.000,00 €						
		Tilgung:	17 Jahre	0,29%						
Jahr	Darlehensstand	Zins + Tilgung	Betriebskosten	Gesamtkosten	Überschuss	Rückstellung (Stand)	Ausschüttung	Ausschüttung %	Ausschüttungsanteil	kumuliert
1	5.100.000	178.500	178.953	357.453	616.477	353.000	263.477	7,7%	775	775
2	4.800.000	468.000	180.953	648.953	324.977	353.000	324.977	9,6%	956	1.731
3	4.500.000	457.500	231.476	688.976	284.954	353.000	284.954	8,4%	838	2.569
4	4.200.000	447.000	234.526	681.526	292.404	353.000	292.404	8,6%	860	3.429
5	3.900.000	436.500	237.638	674.138	299.792	353.000	299.792	8,8%	882	4.311
6	3.600.000	426.000	260.685	686.685	287.245	353.000	287.245	8,4%	845	5.155
7	3.300.000	415.500	264.319	679.819	294.111	353.000	294.111	8,7%	865	6.020
8	3.000.000	405.000	268.027	673.027	300.903	353.000	300.903	8,9%	885	6.905
9	2.700.000	394.500	271.808	666.308	307.622	353.000	307.622	9,0%	905	7.810
10	2.400.000	384.000	275.665	659.665	314.265	353.000	314.265	9,2%	924	8.735
11	2.100.000	373.500	300.322	673.822	300.108	353.000	300.108	8,8%	883	9.617
12	1.800.000	363.000	304.750	667.750	306.180	353.000	306.180	9,0%	901	10.518
13	1.500.000	352.500	309.266	661.766	312.164	353.000	312.164	9,2%	918	11.436
14	1.200.000	342.000	313.872	655.872	318.058	353.000	318.058	9,4%	935	12.371
15	900.000	331.500	318.570	650.070	323.860	353.000	323.860	9,5%	953	13.324
16	600.000	321.000	323.363	644.363	329.567	353.000	329.567	9,7%	969	14.293
17	300.000	310.500	328.251	638.751	335.179	353.000	335.179	9,9%	986	15.279
18	0	300.000	333.237	633.237	340.693	353.000	340.693	10,0%	1.002	16.281
19	0	0	338.323	338.323	635.607	353.000	635.607	18,7%	1.869	18.150
20	0	0	343.510	343.510	630.420	353.000	630.420	18,5%	1.854	20.005
21	0	0	348.801	348.801	625.129	353.000	625.129	18,4%	1.839	21.843
22	0	0	354.198	354.198	619.732	353.000	619.732	18,2%	1.823	23.666
23	0	0	359.703	359.703	614.227	353.000	614.227	18,1%	1.807	25.473
24	0	0	365.318	360.000	613.930	353.000	613.930	18,1%	1.806	27.278
25	0	0	371.045	365.000	608.930	353.000	608.930	17,9%	1.791	29.069